

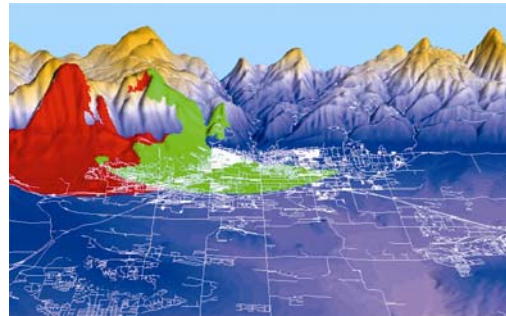
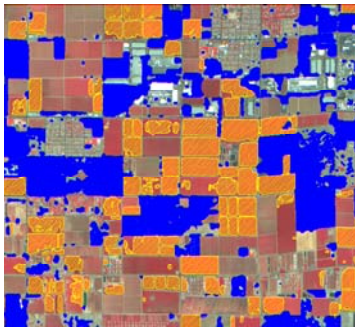
La télédétection avec ENVI et IDL

Présentation le 6 Avril 2004 à 9h30

ENVI est une application dédiée au traitement d'images de télédétection. Elle permet d'extraire l'information pertinente de vos images optiques/radars, aériennes/satellites.

IDL est un environnement de développement complet permettant d'étendre et customiser les fonctionnalités d'ENVI.

Mots clés : Traitement d'images, Télédétection, Multispectrale, Classification, MNT, SIG, Flexibilité, Ouverture



Traitement d'images de télédétection avec ENVI

- Traitement d'image optique et radar
- Analyse topographique
- Correction géométrique et outils SIG...
- Correction atmosphérique, FLAASH
- Automatisation de vos traitements et extension

Etendre et customiser ENVI avec IDL

- IDL, développement d'outils d'analyse et visualisation de données :
 - accès aux données
 - traitements
 - visualisation (1D, 2D, 3D et au-delà)
- IDL et ENVI